



向日葵互協會
Sunflower Network

資助機構



癌症基金會
CANCERFUND
抗癌路上不孤單

2023年6月至8月

通訊

參加「向日葵」廿七週年會員大會 暨會慶聚餐後感

綺虹

經歷了三年疫情風暴，在喜兔迎春，送虎歸巢的癸卯年裏，大家都帶著歡欣感恩的心情，參加了2023年3月17日向日葵互協會在鑽石山荷李活商場聯盛宴舉辦的廿七週年會員大會暨會慶聚餐。

當晚嘉賓雲集，很感激他們撥冗來參加晚宴，為「向日葵」的委員和會員打氣。嘉賓中包括了梁國章醫生、姚浩然醫生、劉曉欣醫生、張文茵博士、張寶瑛女士、林惠源先生、黃麗賢女士和簡煥殷女士。當晚在委員傾力籌備下，晚會喜氣澎湃。晚宴佳餚豐富美味，眾人都大快朵頤。攝影師落力地拍攝了很多精彩相片，晚宴還有豐富的抽獎環節，很多來賓都抽到紅包或精美禮物，大家都樂在其中。希望會慶每年延續，會員們可以歡聚一堂。

在這裏還要感謝「向日葵」的主席林惠娥、副主席、委員和幹事們，在疫情期間努力不懈，無私奉獻，在去年舉辦了很多有意義的活動。今年舉辦的活動也十分豐富。希望大家同心協力，延續佳績。

祝大家身心康泰，福樂滿載。



迎新會感想

秋燕

3月26日，我參加了向日葵互協會舉辦的迎新會。聚會中我認識了一些同路人，我們講述自己的病情和疑問，也互相鼓勵及分享知識，解開了心中不少疑團。出席的義工很有愛心及很細心，非常關心我們的健康及情緒狀況，又鼓勵我們多參加興趣班，最後還贈送迎新禮物給我們，一個非常溫暖和充實的迎新會。

活

動

花

絮

生日會感想

阿bee

今次是我第一次參加向日葵互協會的活動，因為是第一次，初時都有少少怕醜，但各位姐妹開心的笑聲很快帶動了全場的氣氛，亦令我投入其中。兩個集體遊戲大家都玩得很盡興，整個生日會的時間及流程安排得很好，多謝向日葵互協會的各位義工悉心安排、香港癌症基金會及伊利沙伯醫院病人資源中心的贊助，令我們有一個愉快的生日會 😊



夏日甜品 簡單易做

以下介紹兩款製作方法

馬蹄露

材料 去衣馬蹄450克、清水5杯、冰糖225克、馬蹄粉2湯匙、蛋2隻（打勻）

- 製法**
- ① 馬蹄磨成茸，或拍扁剁碎。
 - ② 冰糖加水煮溶，加入馬蹄茸煮滾，除去泡沫。
 - ③ 馬蹄粉加水2湯匙開溶，加入糖水中煮至微稠。
 - ④ 離火打入蛋汁，拌成蛋花，冷熱吃皆可。

粟米椰汁糕

材料 椰漿300毫升、砂糖80克、鹽1/2茶匙、粟粉75克、粟米粒適量、清水250毫升、熱水250毫升

- 製法**
- ① 250毫升清水加入粟粉拌勻備用。
 - ② 250毫升熱水加入砂糖、鹽、粟米粒拌勻備用。
 - ③ 椰漿慢火煮至小滾，加入砂糖水，再滾起時分三次加入粟粉水，徐徐攪拌，用慢火煮滾熄火。
 - ④ 將椰漿倒入模具，待涼後放入雪櫃一至二小時，雪至企身即成。

溫 馨 提 示

「向日葵」會員2023至2024年度續會通告

2023年4月1日為新一屆財政年度的開始，請各會員在6月30日前辦理續會及繳交會費，會員年費30元；65歲或以上之長者及綜援會員15元（請出示長者証或綜援文件）。本會實施續會簡化計劃，會員可選擇繳交一年、兩年或最多三年會費，繳費詳情如下：

續會年期	覆蓋年期	續會繳款
一年	2023年4月1日至2024年3月31日	一般會員 \$30 長者及綜援會員* \$15
二年	2023年4月1日至2025年3月31日	一般會員 \$60 長者會員 \$30
三年	2023年4月1日至2026年3月31日	一般會員 \$90 長者會員 \$45

*綜援會員續會年期只可一年及需依照有效文件為準。

續會手續及繳費方法

1. 歡迎會友於本會當值時間內，帶同舊會員証親臨九龍黃大仙下邨（二區）龍昌樓地下C翼2-8號香港癌症基金會服務中心（黃大仙）辦理手續。

本會當值時間： 星期一至四（上午10:00至下午1:00 下午2:00至5:00）及
星期六（上午10:00至下午1:00）

2. (a)以劃線支票，抬頭寫上「向日葵互協會」或
(b)將會費存入本會以下戶口：

帳戶銀行	：「恒生銀行」支票戶口
帳戶名稱（中文）	：向日葵互協會
（英文）	：SUNFLOWER NETWORK
帳戶號碼	：264-089301-001

並於「支票背面」或「銀行存款單」上，寫上會員証號碼，連同舊會員証寄回：
九龍黃大仙下邨（二區）龍昌樓地下C翼2-8號香港癌症基金會服務中心（黃大仙）
轉交「向日葵互協會」

若會員逾期續會，將不會收到本會的通訊與會刊及無法參加本會任何活動。會員必須妥善保存會員証，以便日後出示作報名及出席活動之用。若會員遺失會員証，需要補領，則另須繳交手續費10元。

備註：

1. 新會員在2023年1月1日至2023年3月31日期間入會，其會籍有效至2024年3月31日。
2. 會員若已續會或已繳交本年度會費，請無須理會此通告。

遊香港迪士尼

會友Amy相約我於2023年3月15日去迪士尼樂園遊玩，為避免人多擠迫，我們下午才進場。

到達場內，我們覺得奇怪，因為有很多本地遊客在米奇花圃下聚集。噢！原來是一群幼稚園畢業生和他們的家長。小朋友們穿上整齊畢業袍及戴上四方帽，正在拍攝畢業照。家長們忙碌地拍攝，為自己的孩子捕捉珍貴時刻。小朋友多可愛、多幸福！

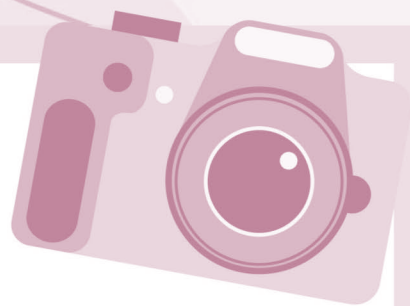
樂園邁進電子化，不提供紙本的遊園指引，回憶當年迪士尼公司第一次贈送門券予「向日葵」，我倆雖不太懂看地圖，但還是膽粗粗拿著地圖帶引幾位會友遊樂園。今次我們不是第一次遊園，就決定棄用網上地圖，憑記憶到我們喜愛的場館遊逛。

路上遇到職員提示，還有10分鐘獅子王慶典就開始，我們本來不打算看這個表演，不過路過城隍廟，也應去求支好籤。劇場全場爆滿，表演仍以英語為主，加上廣東話提場，主角已不是當年的表演者，但內容及演出與往昔一樣精彩。

看到森林河流之旅，我們猶豫是否值得用20分鐘輪候？最終踏上渡船旅程。嚮導Leon十分風趣，他歡迎大家參加海上驚險之旅，並沿途以攬笑及驚嚇語調介紹景點，相信這些意想不到的驚喜，遊客也試過多次，不過大家仍然樂在其中。



樂園記



Maggie

我們路過迷離大宅，見到門外排隊人少，建築物也有特色，不約而同想入內看看，不料屋內還有人龍！坐上電動車，舒服地遊走宅內幾個擺放寶藏及神秘的地方，沿途有管家介紹這座古堡歷史，也遇上一些驚嚇的場面，算是不枉此行。

我們一直很想觀看心儀的4D表演，發覺距離表演時間不夠10分鐘，匆忙趕往米奇幻想曲劇院。戴上3D眼鏡，看到美味的食物及珠寶玉石衝向你面前，很想伸手去捕捉。水點灑在你身上，很自然想避開。唐老鴨在天空飛翔，使人有種悠然自得的感覺。

不經不覺走到小小世界，剛巧錯過卡通報時表演，喜出望外的是不用排隊就可直達登船處。室內有清爽空調，每組展現地點都有其特色標誌，一看就知道是什麼地方。館內色彩繽紛，播著悠揚悅耳的小小世界兒歌，使人心曠神怡，百看不厭。

我倆於日落前坐下來喫下午茶，享受熱騰騰的鷄批及朱古力奶，遙望綠油油的樹木及鮮艷的花叢，環顧四週熙來攘往的遊客，就這樣輕輕鬆鬆度過一個下午。

感謝香港迪士尼公司贈送樂園門票給「向日葵」！



活動推介

日期	活動名稱	對象	時間	活動地點	報名/查詢	費用
逢星期二 (公眾假期除外)	「一申心思申申請」 義工穿珠班	向日葵互協會會員 (名額有限, 額滿即止)	下午 2:00 - 4:00	香港癌症基金會 服務中心(黃大仙)	向當值職員/義工查詢 3656 0838	免費
逢星期二 (公眾假期除外)	「一絲心思絲絲意」 毛冷手工班	向日葵互協會會員 (名額有限, 額滿即止)	下午 2:00 - 4:00	香港癌症基金會 服務中心(黃大仙)	向當值職員/義工查詢 3656 0838	免費
24/6/2023 (星期六)	會員迎新會	新加入向日葵 互協會之會員	下午 1:30 - 2:30	香港癌症基金會 服務中心(黃大仙)	5月22日開始 向當值職員/義工查詢 3656 0838	免費
24/6/2023 (星期六)	齊來共賀生日會	4月-6月份生日之 會員及其家屬 (歡迎非在該段期間 生日之會員參加)	下午 2:30 - 3:30	香港癌症基金會 服務中心(黃大仙)	5月22日開始 向當值職員/義工查詢 3656 0838	HK\$20
2/8/2023 (星期三)	彩虹手繩工作坊	向日葵互協會會員 (名額有限, 額滿即止)	下午 2:00 - 5:00	香港癌症基金會 服務中心(黃大仙)	6月26日開始 向當值職員/義工查詢 3656 0838	免費
5/8/2023 - 23/9/2023 (星期六, 共8堂)	健體舞訓練計劃	向日葵互協會會員 (名額有限, 額滿即止)	上午 9:00 - 10:00	竹園體育館	7月3日開始 向當值職員/義工查詢 3656 0838	免費

備註： 1. 以上各項活動地點及收費詳情，均以稍後寄上的單張作實，敬請密切留意報名日期及踴躍參加。
2. 在各項活動中，大會所拍攝的照片，祇用作內部記錄及會訊刊登用途。各位會員如欲在活動時間拍照留念，敬請自備相機。

活動舉行前3小時天氣惡劣，依據下列警告訊號安排

天氣警告	警告訊號	室內活動	戶外活動	義工當值及服務
暴雨	黃色	✓	✓	✓
	紅色/黑色	✗	✗	✗
颱風訊號	1號風球	✓	✓	✓
	3號風球	✓	✗	✓
	8號風球或以上	✗	✗	✗

當值時間表

當值時間：星期一至星期四（上午10:00至下午1:00 下午2:00至5:00）
星期六（上午10:00至下午1:00）

以上當值時間，公眾假期除外

地點：九龍黃大仙下邨（二區）龍昌樓地下C翼2-8號
香港癌症基金會服務中心（黃大仙）

電話：3656 0838 傳真：3656 0920

電話設有留言服務，您只需留下姓名及電話號碼，本會職員/義工會盡快回覆。

溫情專線

由於香港癌症基金會服務中心（黃大仙）的開放時間為星期一至六上午9:00至下午6:00，本會義工將於日間不定時致電接受服務人士。

銀行帳戶

帳戶名稱（中文）：向日葵互協會
（英文）：SUNFLOWER NETWORK
帳戶銀行：「恒生銀行」支票戶口
帳戶號碼：264-089301-001

鳴謝

捐助名單（2023年1月至3月）

- 香港癌症基金會
- 伊利沙伯醫院病人資源中心
- 社會福利署
- 傅惠霖醫生
- 張寶瑛女士
- 無名氏
- 義務導師：黃麗賢女士

以上所有排名不分先後，如有遺漏，懇請見諒。

編委名單

連靄虹
王秋琮
高詠詩

楊碧華
伍慧賢
簡煥殷（HKCF 社工）

陳楚環
劉淑娟
黃麗賢（QEH 社工）

會員更改通訊資料表格

日期：_____

會員姓名：(中文)	會員姓名：(英文)		
會員號碼：			
更改資料： <input type="checkbox"/> 地址 <input type="checkbox"/> 電話號碼(手提/住宅) <input type="checkbox"/> 傳真號碼			
新通訊地址：(室)	(樓)	(座)	(大廈名稱)
(屋苑名稱)	(街號)	(街道名稱)	
(地區)	<input type="radio"/> 香港 <input type="radio"/> 九龍 <input type="radio"/> 新界		
新電話號碼：(手提/住宅)	新傳真號碼：		
生效日期：年 月 日	會員簽名：		
本會專用：			
負責人：		資料更新日期：	

請於填寫以上表格後，沿此虛線剪下寄回

『九龍黃大仙下邨(二區)龍昌樓地下C翼2-8號香港癌症基金會服務中心(黃大仙)轉交「向日葵互協會」收』



向日葵互協會

地址：九龍黃大仙下邨(二區)龍昌樓地下C翼2-8號 香港癌症基金會服務中心(黃大仙)

電話：3656 0838 傳真：3656 0920

網址：<http://www.sunflownetwork.org.hk>

